

Anleitung PS_1T



1. Funktionsübersicht

Der Funk-Sender hat die Möglichkeit, in den drei Modi zu arbeiten:

MAN – manueller Modus – es funktioniert nur der Handbetrieb

AUTO – automatischer Modus – es funktioniert die Handbedienung sowie Timer-Funktionen

☀ – Zufalls-Modus – es funktioniert Handbetrieb, die automatischen Funktionen schalten sich mit einer Zeitversetzung von +/- 15 Minuten ein.

Moduswechsel:

Um in den anderen Modus zu gelangen, drücken Sie den Knopf P2.



Einstellen der Uhrzeit und des Datums:

1 Drücken Sie den Knopf P2, um in den Modus MAN zu gelangen.

2. Halten Sie den Knopf KANAL (-) 5 Sekunden lang gedrückt, die Stundenanzeige beginnt zu blinken.

3. Stellen Sie die Stunden durch die Auf- bzw. Abtaste ein.

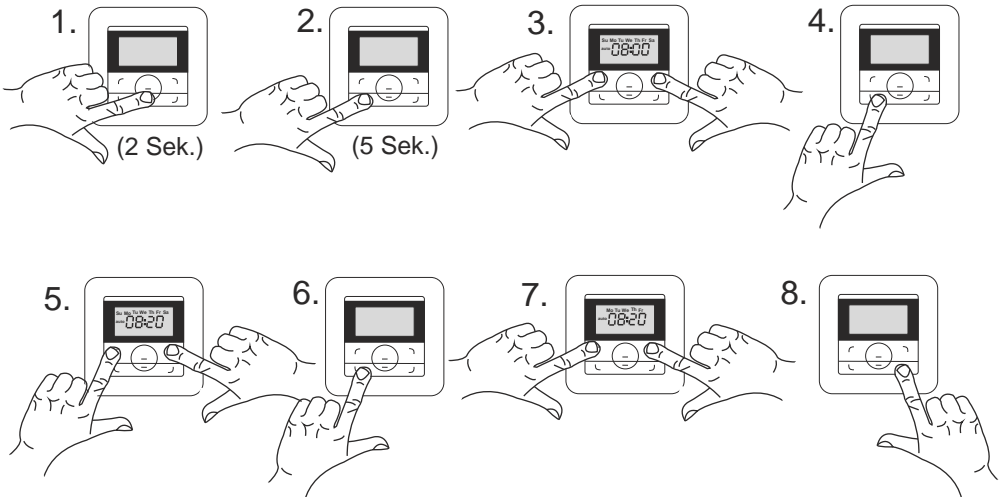
4. Danach drücken Sie nun wieder die Taste KANAL (-), um in die Minuteneinstellung zu gelangen.

5. Stellen Sie die Minuten durch die Auf- bzw. Abtaste ein.

6. Nach der Minuteneinstellung drücken Sie Taste KANAL (-), um in die Tageseinstellung zu gelangen.

7. Stellen Sie die Wochentage durch die Auf- bzw. Abtaste ein.

8. Nach dem Einstellen drücken Sie die Taste KANAL (+).



Einstellen der Zeitschaltuhr:

Bei dem Wandsender PS-1T können Sie zwischen folgender Optionen wählen:

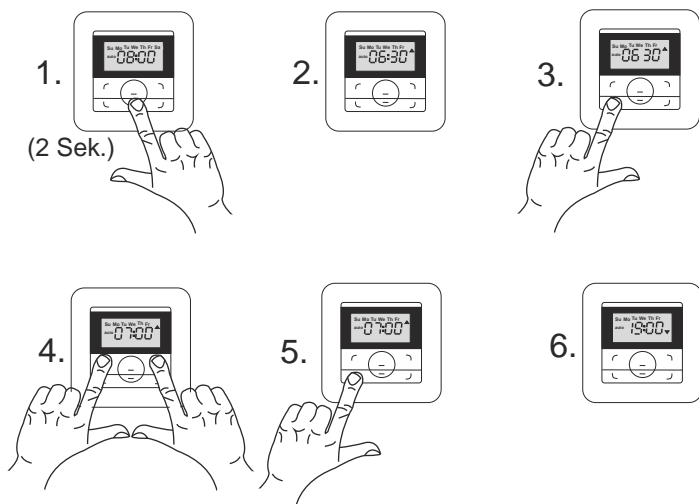
- A. gesamte Woche – Montag bis Sonntag
- B. gesamte Arbeitswoche – Montag bis Samstag
- C. verkürzte Arbeitswoche – Montag bis Freitag
- D. einzelner Wochentag

Für den jeweiligen Zeitprogramm muss der Unterschied zwischen der Ab- und Auffahrtzeit mind. 32 Minuten betragen.

Vorgehensweise für die Einstellung der Auf- und Abfahrtzeiten des Rollladens:

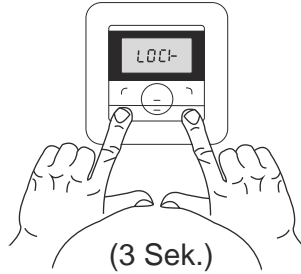
Wählen Sie den gewünschten Kanal, auf dem Sie die Fahrzeiten programmieren wollen.

1. Drücken Sie die Taste P2; dann gelangen Sie in den Modus AUTO.
2. Drücken Sie die Taste KANAL (-) 5 Sekunden lang – es erscheint auf dem Display die voreingestellte Uhrzeit.
3. Drücken Sie wieder die Taste KANAL (-). Nun blinkt die Stundenanzeige.
4. Stellen Sie die Fahrzeit, indem Sie die Auf- bzw. Abtaste drücken. Drücken Sie dann die Taste KANAL (-), um in die Minutenanzeige zu gelangen. Stellen Sie die Minuten ein.
5. Drücken Sie wieder die Taste KANAL (-) für die Tageseinstellung. Hier bestimmen Sie, an welchem Tag das Programm aktiv sein sollte.
6. Nach dem Einstellen der Fahrzeiten für das Hochfahren des Rollladens, können Sie die Einstellungen von Stunden/Minuten/Tagen für das Herunterfahren des Rollladens vornehmen. Drücken Sie dafür die Taste KANAL (+).



TASTENSPERRE

Der Wandsender PRN-5T hat eine Tastensperre-Funktion. Um die Tastensperre zu aktivieren, drücken Sie gleichzeitig die Tasten KANAL (+) und KANAL (-) 3 Sekunden lang. Wenn Sie erneut die Tasten KANAL (+) und KANAL (-) 3 Sekunden lang drücken, wird die Tastensperre deaktiviert.



2. Anschlussschema

