

# BEDIENUNGSANLEITUNG

# PB-1



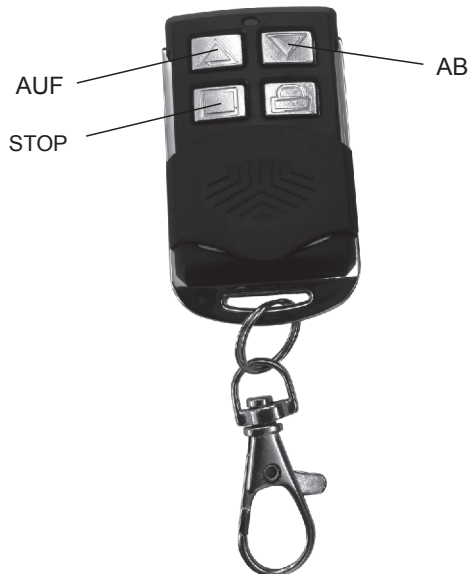
433 MHz

## Technische Daten:

<b>Stromversorgung:</b>	Batterie 12V ( A27 )
<b>Funkfrequenz:</b>	433 MHz
<b>Sendungsleistung:</b>	10 mW
<b>Betriebstemperaturbereich:</b>	-10 °C bis +50 °C
<b>Reichweite:</b>	Abhängig von Gebäude- und Gesetzlichebedingungen.



## Funktionsübersicht:



# 1. Einlernen des Handsenders

## A. 1 Methode.



### **ACHTUNG!!!**

Bei dem Programmieren sollte nur der Antrieb an die Stromleitung angeschlossen sein, der gerade programmiert wird.

Wählen Sie am Handsender den zu programmierenden Kanal (bei Geräten mit mehr als 1 Kanal)

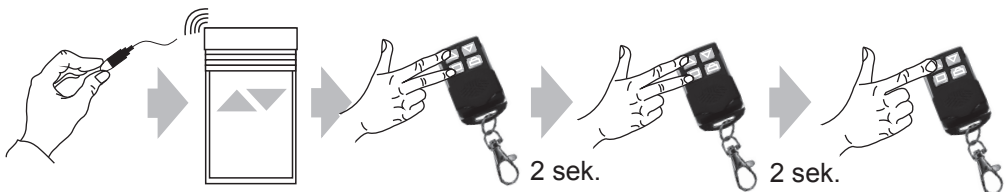
1. Drücken Sie gleichzeitig die Tasten AB und STOP, der Motor reagiert mit einem einzelnen Signal.
2. Drücken Sie erneut die Tasten AB und STOP, der Motor ertönt einmal.
3. Um die Programmierung abzuschließen, drücken Sie die Taste AB oder AUF. Es ertönt ein 6-maliges Signal und der Rollladen macht eine kurze Auf und Ab Bewegung.



## B. 2 Methode.

Um den Antrieb zu programmieren, machen Sie bitte die Revisionsklappe auf, danach:

1. Drücken Sie bitte durch 1 Sekunde den Microswitch, der sich am Kaber neben Antriebskopf befindet.
2. Der Motor bestätigt mit 2-maliges Signal und der Rolladenpanzer macht kurze Auf und Ab Bewegung.
3. Drücken Sie gleichzeitig die AB- und STOP- Taste, der Motor ertönt einzelnen Signal.
4. Drücken Sie erneut gleichzeitig die AB- und STOP-Taste, Motor ertönt einzelnen Signal.
5. Um die Programmierung abzuschließen, drücken Sie bitte AB-Taste. Es ertönt ein 6-maliges Signal und der Rollladen mach kurze Auf und Ab Bewegung.



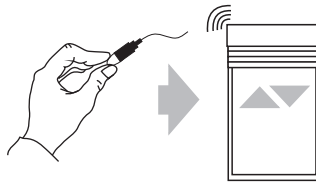
## 2. Programmierung des Handsenders mit anderen Funkempfänger.

Falls Sie anderen Funkempfänger haben (z.B. XT-R, PPKR-313, PPKR-400), sollen Sie nach der Anleitung von diesem Empfänger folgen

## 3. Änderung von Antriebsdrehung.

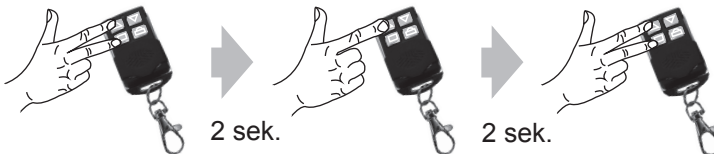
Mit Microswitch kann man die Drehungsrichtungen von Motor ändern. Dies zu tun, soll man:

1. Microswitch durch 6 Sekunden drücken.
2. Der Motor bestätigt die Änderungen mit 6-maligen Signalton.



## 4. Löschen der Kanal-Zuordnung

1. Drücken Sie gleichzeitig die Tasten AUF und STOP, der Motor reagiert mit einem einzelnen Signal und einer kurzen Auf und Ab Bewegung.
2. Drücken Sie die Taste STOP, der Motor ertönt einmal kurz.
3. Drücken Sie noch einmal die Tasten AUF und STOP; Es ertönt ein 4-maliges Signal und der Rollladen macht eine kurze Auf und Ab Bewegung.



### **ACHTUNG!!!**

Wenn Sie die Einstellung von einem bestimmten Kanal löschen, wird die Zuordnung von allen Antrieben, die dem Kanal zugeordnet waren, auch von allen anderen Kanälen gelöscht.

Jedes Zuordnen oder Löschen von Kanal verlangt das Abschalten des Motors vom Stromnetz. Man sollte also die Installation so vorbereiten, dass das Abschalten des einzelnen Rollladens vom Stromnetz jederzeit möglich ist.

## 5. Zufügen vom weiteren Kanal (Handsender)

Das Vorgehen beginnt man mit dem Gerät, das als erstes programmiert wurde. Bei dem Zufügen vom zusätzlichen Handsender (Kanal) darf man die Stromspannung nicht abschalten!

1. Drücken Sie gleichzeitig die Tasten AUF und STOP, der Motor reagiert mit einem einzelnen Signal und einer kurzen Auf und Ab Bewegung.
2. Drücken Sie erneut die Tasten AUF und STOP, der Motor ertönt einmal.
3. Drücken Sie die Taste PROG am Gerät, das Sie programmieren wollen (bei dem Handsender PK-1 soll man gleichzeitig AUF und STOP drücken). Es ertönt ein 5-maliges Signal und der Rollladen macht eine kurze Auf und Ab Bewegung. Der neue Kanal wurde bereits programmiert.



## Nutzungshinweise

Die Reichweite des Funkhandsenders können diverse Störungen oder Störfelder vermindern, wie z.B. Elektromotoren oder andere Funkgeräte mit gleicher Funkfrequenz. Falls es keine Reaktion auf das Funksignal gibt, versuchen Sie bitte an einer anderen Stelle das Signal zu senden.

Das Gerät bitte an einem sauberen Ort aufbewahren, vor Verschmutzung, extremen Temperaturen, Feuchtigkeit und starken Vibrationen schützen.

Zum Austauschen von Batterie bitte den Deckel auf der hinteren Seite des Handsenders entnehmen. Dann die leere Batterie innerhalb von 15 Sekunden entnehmen und durch eine neue ersetzen. Lieferbar ist der Handsender mit Batterie A27 12V.

Das Steuerungsgerät bitte von Kindern fernhalten.

Bitte entsorgen Sie das Gerät gemäß der örtlichen Vorschriften. Vor dem Entsorgen bitte alle dem Gerät eingelernte Motoren löschen.



**ACHTUNG!!! Für die Sicherheit von Personen ist es wichtig, die Anleitung zu befolgen.**